

UG40

Das fahrbare Untergestell für unsere Tischmaschinen

Sie haben ein Tischgerät und möchten eine mobile Einheit, oder benötigen den jetzigen Stellplatz der Vakuummaschine um mehr Arbeitsplatz zu schaffen, dann ist unser fahrbares Untergestell UG40 die ideale Lösung.

- komplett aus Edelstahl gefertigt, Lenkrollen mit Feststellfunktion
- universell für alle **WECO-MATIC** Tischmaschinen geeignet
- mit Beutelablagen, die gängigsten Größen sind immer griffbereit

Technische Daten

Außenmaße in cm (B x T x H)	48 x 60,5 x 67,5
Höhe der Beutelablage in cm (2 Fächer)	je 24,5
Gewicht	ca. 20 kg

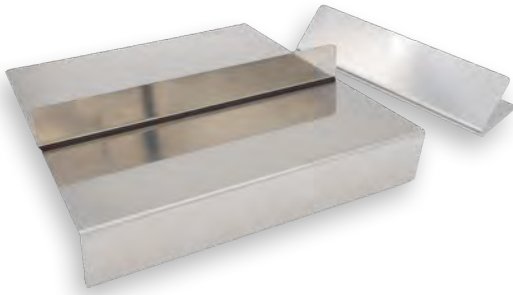


WECO-MATIC

Vakuum-Verpackungsmaschinen

Zubehör

Passend für Ihre Vakuum-Verpackungsmaschine



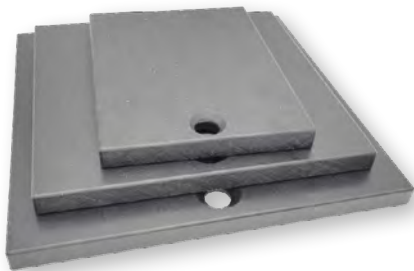
Unser Schrägeinsatz

Erhältlich in verschiedenen Ausführungen und für jede Maschine. Flüssigkeiten wie beispielsweise Soßen werden sicher und ohne die Maschinenkammer zu verschmutzen abgeführt. So kann sauber vakuumiert werden. Schrägeinsätze mit Magnethalterungen eignen sich perfekt, um die Vakuumbbeutel bei jedem Verpackungsvorgang im gleichen Abstand zwischen Beutelboden und Schweißnaht zu halten und somit ein einheitliches Bild zu erreichen.



Unsere externen Adapter für GN-Behälter

Durch eine spezielle Funktion unserer Maschinen und dem passenden Anschluss in der Maschinenkammern eignen sich unsere externen Adapter perfekt um z.B. GN-Behälter zu evakuieren.



Unsere Einlegplatten

Verringern erheblich die Evakuierungszeit und sorgen dafür, dass das Produkt immer perfekt in der Kammer platziert ist. Als Faustregel geben wir an, dass die Mitte des Produktes ungefähr die gleiche Höhe wie die Oberkante der Schweißschiene haben sollte.

Bei jeder Maschine serienmäßig dabei!



Weckgläser und Schraubverschlussgläser/-flaschen

Durch den gewölbten Deckel, der bei allen Maschinen serienmäßig verbaut ist, besitzen unsere Maschinen eine große Kammerhöhe. Somit können problemlos Weckgläser aber auch Schraubverschlussgläser und sogar -flaschen evakuiert werden. Eignet sich perfekt für die meisten Lebensmittel, Flüssigkeiten und Getränke um eine länger Haltbarkeit zu erreichen.